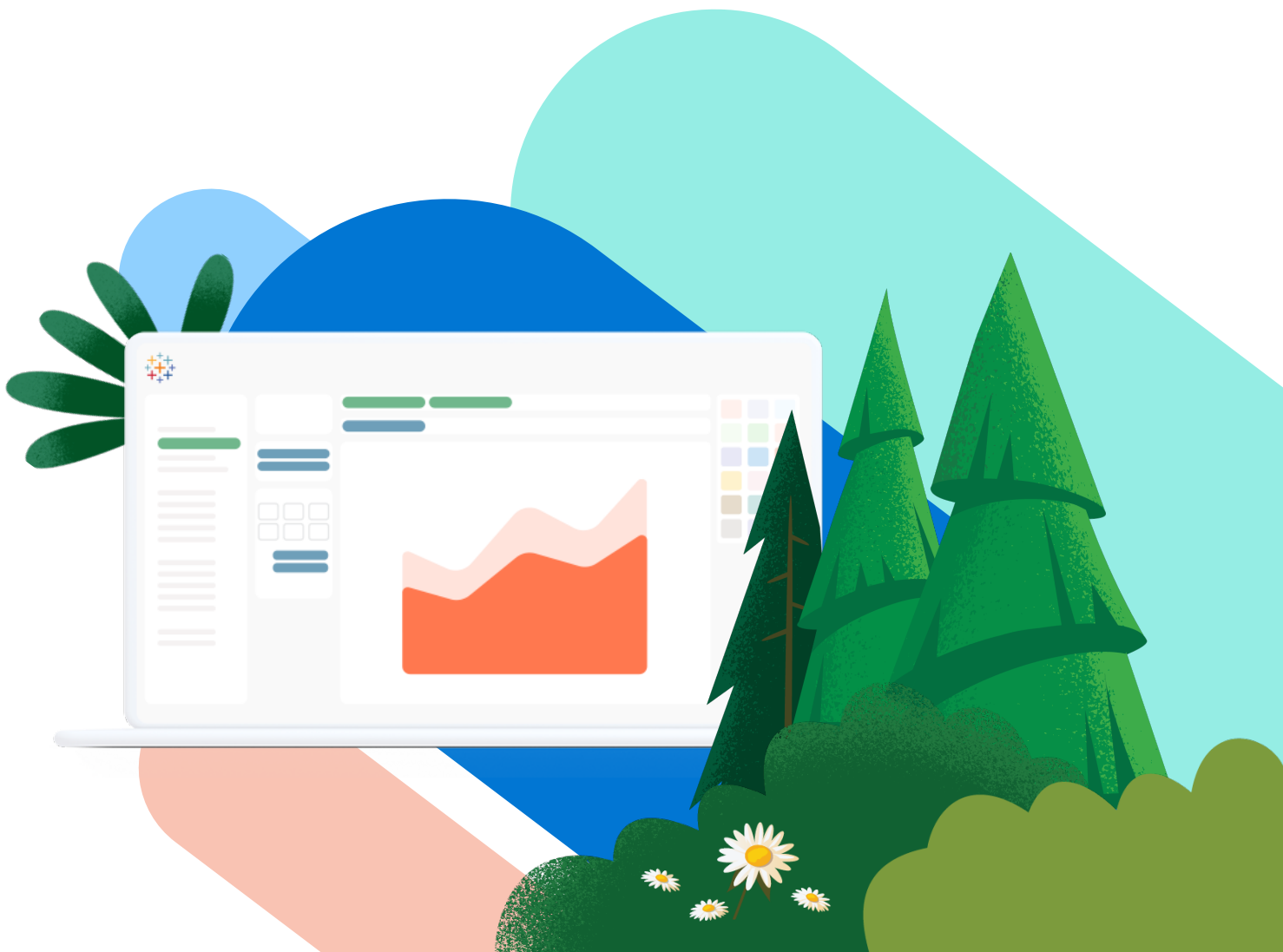




Governance für Tableau

Ermöglichen Sie Echtzeit-Selfservice-Analytics
in großem Umfang



Inhalt

Einleitung.....	3
Teil 1	
Vertrauenswürdige und kontrollierte Integration.....	4
Teil 2	
Vertrauenswürdiger und kontrollierter Zugriff.....	6
Teil 3	
Vertrauenswürdige und kontrollierte Übersicht.....	8
Noch heute starten.....	9
Über Tableau.....	10





Einleitung

Governance auf Ihre Geschäftstätigkeit zugeschnitten

JPMORGAN CHASE & CO.

JP Morgan Chase (JPMC) hat von einer traditionellen Business Intelligence, bei der IT die Kontrolle über Data Analytics hat, für ein Selfservice-Analytics-Modell auf der Ebene der Geschäfts-anwender auf Tableau umgestellt. In der hochgradig regulierten und wettbewerbs-intensiven Bankenbranche hat diese Umstellung JPMC neue Erfolgchancen durch Bewältigung des raschen Branchenwandels eröffnet. Heute nutzen bei JPMC über 500 Teams Tableau für strategische Entscheidungen, abgestimmt auf Governance und die Compliance-Anforderungen des Unternehmens.

Ohne die Möglichkeit des Zugriffs auf Daten – von jedermann und von überall aus – ist heutzutage keine Geschäftstätigkeit möglich. Die Antworten auf die drängendsten geschäftlichen Herausforderungen von heute, wie z. B. bessere Ergebnisse mit weniger Aufwand zu erzielen, liegt in den Daten – die nur darauf warten, erschlossen zu werden.

Wenn Daten eindeutig, zeitnah und vertrauenswürdig sind, ersetzen sie Intuition, bieten praktisch umsetzbare Erkenntnisse, ermöglichen die Optimierung von Produktivität und Effizienz, fördern strategische Initiativen und helfen Unternehmen dabei, schnell und intelligent auf kurzfristige Änderungen zu reagieren sowie Prognosen für die Zukunft zu erstellen.

Deshalb statten Unternehmen ihre Mitarbeiter auf allen Ebenen mit Echtzeitdaten und Analytics aus. Wenn Teams im gesamten Unternehmen mit umsetzbaren Erkenntnissen in Echtzeit unterstützt werden, können sie neue Geschäftschancen erschließen, Effizienz und Produktivität ihrer Tätigkeit verbessern, gleichzeitig auch Kosten einsparen und grundsätzlich intelligentere, schnellere Entscheidungen mithilfe einer vollständigen und vertrauenswürdigen Ansicht der Geschäftstätigkeit treffen.

Dabei sorgt eine maßgeschneiderte Governance von Daten und Analytics sowohl für die IT wie für Geschäftsanwender dafür, dass der Datenzugriff nicht beschränkt wird, sondern dass die richtigen Mitarbeiter zum richtigen Zeitpunkt die Möglichkeit haben, auf agile, moderne und kostengünstige Weise vertrauenswürdige Erkenntnisse entsprechend ihren geschäftlichen Anforderungen zu gewinnen. Erfolgreiche Unternehmen implementieren Datenstrategien, investieren in Datenmanagement, vereinfachen die Abläufe und sorgen nun – mit der Einführung von [Tableau Genie](#) für Customer 360 – für umsetzbare Erkenntnisse in Echtzeit. Für einen solchen Ansatz müssen IT und Geschäftsanwender eng zusammenarbeiten.

Dieser Leitfaden erläutert, wie mithilfe von Governance in Tableau Vertrauen und eine sichere Basis durch Einrichtung von Kontrollen, Rollen und wiederholbaren Vorgängen in folgenden drei zentralen Bereichen aufgebaut werden können:

Teil 1: Integration

Teil 2: Zugriff

Teil 3: Kontrolle





Das Welternährungsprogramm (WFP) entwickelte eine offizielle Governance-Strategie zur Unterstützung und Förderung künftigen Wachstums. „Wir hatten aber keine klare Vorstellung von den möglichen Komponenten einer entsprechenden Struktur“, meint Prianka Nandy, WFP Chief Data and Analytics Officer. WFP nutzte Tableau Blueprint zur Entwicklung der Funktionalität für eine florierende Datenkultur in der gesamten Organisation. „Gerade entwickeln wir unsere Daten zu einer leistungsstärkeren Ressource im Unternehmen, mit der sie eine ganz neue Qualität bekommen.“

Teil 1: Vertrauenswürdige und kontrollierte Integration

Eine unkomplizierte Integration schafft die Voraussetzungen dafür, um die verantwortungsbewusste Nutzung von Daten und ein datengesteuertes Agieren des Unternehmens sicherzustellen.

Tableau vereinfacht die Bereitstellung eines echten Selfservice-Modells in einer kontrollierten Daten- und Analytics-Umgebung. Es lässt sich nahtlos in eine bestehende Technologieinfrastruktur und in das vorhandene Geschäftsmodell einbinden, also auf einfache Weise in Ihre unternehmensweite Architektur sowie in das Datenumfeld integrieren.

Tableau bietet verschiedene Möglichkeiten: komplett gehostete SaaS mit [Tableau Cloud](#), Bereitstellung lokal oder in einer öffentlichen Cloud mit [Tableau Server](#) oder native Einbindung in Salesforce mit [CRM Analytics](#).

Zusätzlich zur Nutzung vorhandener Technologieinvestitionen und -kompetenz ermöglicht das flexible Tableau-Modell auch eine einfache Einbindung in Ihre Systemumgebung mit nativer Identität, Sicherheit und Datenzugriffsrichtlinie in Übereinstimmung mit Ihren Unternehmensstandards.

Erstellen Sie Governance-Prozesse mithilfe von Tableau Blueprint für ein zentralisiertes, delegiertes oder selbstverwaltetes Modell.



Teil 1 (Fortsetzung)

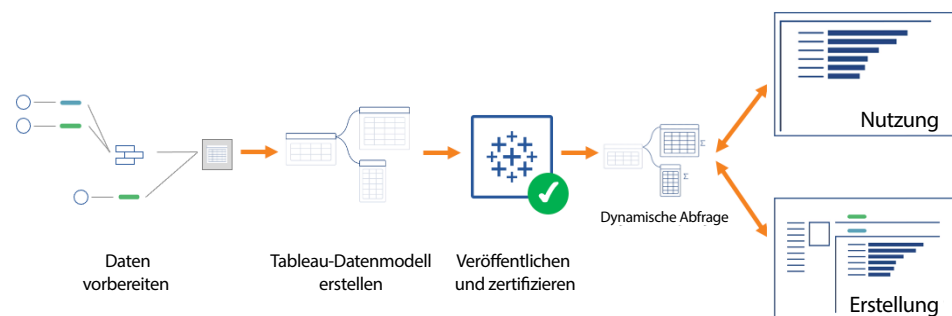
Auf einen Blick: Verknüpfen, Kuratieren und Verwalten sämtlicher Daten

Mit Tableau können Sie das umfangreiche Datenvolumen verwalten, das täglich in Ihrem Unternehmen erfasst wird, und gleichzeitig die erforderliche Transparenz und Kontrolle sicherstellen, damit die Daten vertrauenswürdig und aktuell sind

In herkömmlichen Business Intelligence-Umgebungen wird die Sicherheit (oder deren Verständnis) oft durch eine begrenzte Anzahl an Mitarbeitern bestimmt, die ausschließlich Zugang haben, die Komplexität des Systems kennen und über die Fertigkeiten verfügen, es effektiv zu nutzen. Die Beschränkung des Zugriffs auf Daten kann die Sicherheit in gewisser Weise erhöhen, sich aber gleichzeitig negativ auf die Geschäftstätigkeit auswirken.

Mit der Tableau-Governance können Sie eine vertrauenswürdige Umgebung im gesamten Analytics-Zyklus – von der Datenvorbereitung bis zur Veröffentlichung und Nutzung – mit Verfahren sicherstellen, die eine genaue Kontrolle ermöglichen, wenn sich Rollen und Anforderungen ändern.

Wenn sich analytische Fertigkeiten weiterentwickeln und die geschäftlichen Anforderungen ändern, stellen Teams naturgemäß komplexere Fragen, untersuchen neue Trends und problematisieren vorgefasste Annahmen. Von der Datenexploration bis zu Inhaltserstellung und -kuratierung sind Rollen und Anforderungen einem stetigen Wandel unterworfen. Mit Tableau können in einem solchen Umfeld dauerhaft Vertrauen aufgebaut und gleichzeitig Kosten niedrig gehalten werden.



Unser einzigartiger Ansatz ermöglicht ein echtes Selfservice-Datenmanagement, mit dem wichtige Metadaten, die Herkunft sowie Datenqualitätshinweise direkt im Analyse-Workflow zugänglich gemacht werden können. Gleichzeitig verfügen Sie über die erforderliche Transparenz, Sicherheit und Governance.

Umfassende Funktionen zum Datenmanagement bieten folgende Möglichkeiten:

- Zentrale Verwaltung der Datenressourcen und einfache Kombination sowie Kuratierung von Daten aus mehreren Quellen.
- Einrichtung wiederholbarer Prozesse zur Aufbereitung von Daten sowie zur Entwicklung, Veröffentlichung und Validierung von Datenmodellen
- Erstellung und Nutzung von Inhalten auf Basis vertrauenswürdiger, kontrollierter Daten die aktuell, präzise und relevant sind.

“

Nachdem Tableau bereitgestellt wurde, hatten wir in weniger als zwei Jahren 20.000 Benutzer. Dieser Erfolg war möglich, weil wir die richtige Balance zwischen Unterstützung der Geschäftsanwender, verbesserte Transparenz und Aufbau von Vertrauen sowie von Governance für die Daten gefunden haben.“

Honeywell

Sherri Benzlock,
VP of Business
Analytics Transformation
bei Honeywell

Teil 2: Vertrauenswürdiger und kontrollierter Zugriff

Passen Sie den Zugang zu Daten an Ihre speziellen, sich weiterentwickelnden Anforderungen an.

Creator-Anwender

erstellen analytische Inhalte. Dazu gehören das Design, die Aufbereitung und die Kuratierung von Datenquellen sowie das Erstellen von Visualisierungen und Dashboards.

Explorer-Anwender

können auf von Creator-Anwendern veröffentlichte Daten zugreifen und diese analysieren sowie eigene Dashboards erstellen (kontrolliertes Authoring) und verteilen.

Viewer-Anwender

können veröffentlichte Visualisierungen und Dashboards aufrufen und interaktiv nutzen sowie darüber hinaus Inhalte für Updates und Benachrichtigungen abonnieren.

Bei Tableau bedeutet Governance nicht nur einfach die Gewährleistung des Zugriffs auf Basis der verfügbaren Lizenzen. Damit werden auch Governance-Richtlinien und -Verfahren festgelegt, die sicherstellen, dass die richtigen Daten für die richtigen Personen zum richtigen Zeitpunkt verfügbar sind. Tableau stellt kein bloßes Plug-and-Play-Modell dar, da Rollen und Zuständigkeiten sich für jedes Unternehmen unterscheiden.

Und da jede Governance-Richtlinie nur so leistungsfähig ist, wie die Mitarbeiter, die sie beachten sollen, ist es mit Tableau sehr einfach, sie anzupassen und weiterzuentwickeln, wenn die analytischen Fertigkeiten im Unternehmen zunehmen.

Tableau bietet konfigurierbare Governance-Features zur verantwortungsbewussten Nutzung von Daten für alle Qualifikationsstufen und zu jeder Zeit, mit den folgenden Funktionen:

- **Delegieren administrativer Aufgaben:** Ordnen Sie Aufgaben mit bereichsbezogener Verwaltung zu, von Server über Site zu Projekt, um Engpässe zu verringern.
- **Steuerung von Inhalten durch Site-Rollen:** Sie können Funktionen unabhängig vom Lizenztyp für Gruppen und Benutzer konfigurieren, um die für einen Anwendungsfall jeweils passende Zugriffsstufe zu aktivieren.
- **Fortlaufende Bereitstellung von Feedback:** Inhaltsinhaber haben kontinuierlich die Möglichkeit, im Detail festzulegen, wer genau Zugriff haben soll, um vertrauenswürdige Inhalte zu untersuchen und zu nutzen.
- **Zuordnung von Benutzerfertigkeiten zum Lizenztyp:** Tableau bietet drei Lizenztypen (Creator, Explorer und Viewer), mit denen Sie Benutzerfertigkeiten und Governance-Anforderungen in Einklang bringen können (z. B. für Erstellung und Nutzung), um den jeweils adäquaten Zugriff zu ermöglichen.
- **Konfiguration der Zugriffs entsprechend Ihrer speziellen Datenanforderungen:** Da unterschiedliche Datentypen auch eine unterschiedliche Governance erfordern, stellt Tableau ein breites Governance-Spektrum zur Verfügung, mit dem sich Zugriffsanforderungen auf Personen zuschneiden lassen.



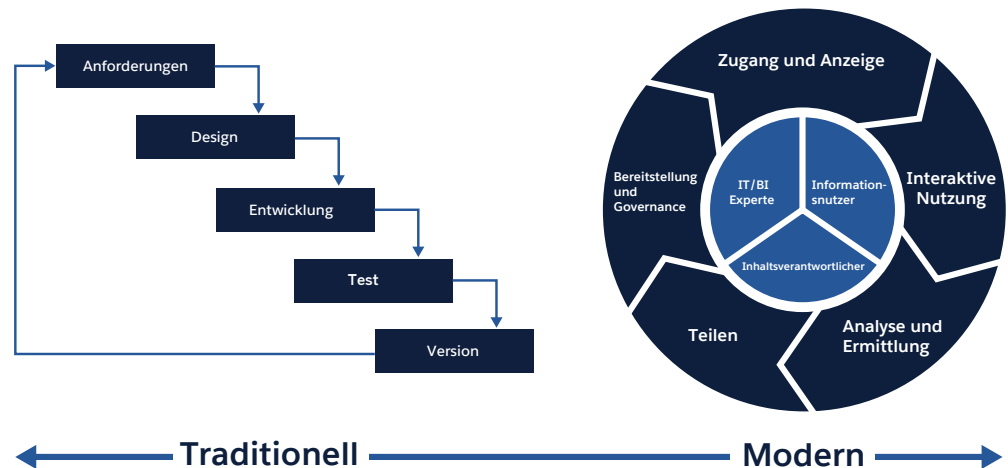
Teil 2 (Fortsetzung)

Unternehmensspezifisch konfigurierbar: Governance für jeden Workflow

Tableau unterstützt – und bietet mit [Tableau Blueprint](#) eine präskriptive Anleitung dafür – jede Art des Workflows, von modern bis traditionell, darunter:

- **Moderne Workflows**, die Ihre Teams dabei unterstützen, eigene Fragen mithilfe validierter, vertrauenswürdiger Echtzeitdaten zu stellen bzw. schnell und unkompliziert ihre Erkenntnisse im Team und im Unternehmen zu teilen.
- **Übergangs-Workflows**, die sowohl traditionelle Topdown-BI-Elemente als auch eine schrittweise Zuordnung von Verantwortlichkeiten zu Teams beinhalten, wenn sie im Laufe der Zeit ihre Analytics-Fertigkeiten erweitern.
- **Traditionelle Workflows**, in denen IT-Experten oder zentrale Dateninhaber Anforderungen erfassen, Daten analysieren und Berichte für Informationsnutzer in einem Wasserfall-Ansatz vorbereiten.

Unterstützung aller Workflow-Typen





„Benutzer sind begeistert von der Selfservice-Nutzung in einer der am meisten regulierten Branchen – mit der Standardplattform und den richtigen Datenkontrollen bzw. mit der richtigen Governance in dem Tool, das Meta-daten und deren Herkunft in Tableau erfasst –, da sie nicht mehr auf die IT angewiesen sind. Und die IT, weil sie über glückliche Nutzer verfügen.“

JPMORGAN CHASE & CO.

Sriram Belur,
Head of Business Intelligence
Delivery Center,
JPMorgan Chase

Teil 3: Vertrauenswürdige und kontrollierte Übersicht

Sorgen Sie für komplette Transparenz der Daten-Governance im gesamten Unternehmen.

Unternehmen können eigene Governance-Modelle – von allgemeinen Leitlinien bis zu strengen Vorschriften im Detail – entwickeln, die sich an ihren internen Richtlinien bzw. Verfahren sowie an den allgemeinen geschäftlichen Anforderungen orientieren und Daten- wie Inhaltsverwaltung betreffen.

Dieser agile, iterative Ansatz gibt Ihnen die Möglichkeit, sich laufend an neue geschäftliche Anforderungen anzupassen, wenn Beteiligung und Akzeptanz durch die Mitarbeiter im Unternehmen zunehmen. Durch Definition des richtigen Verhältnisses von Flexibilität und Kontrolle können Sie sicherstellen, dass die richtigen Daten die richtige Zielgruppe in einem sicheren, kontrollierten und kostengünstigen Modell erreichen.

Wenn transparent ist, wer was wie oft nutzt, lässt sich auch die Governance zielgenau festlegen. Mit den vordefinierten Verwaltungsansichten von Tableau können Ihre Administratoren die Nutzung und Anwendungsmuster auf System-, Daten- und Inhaltsebene überwachen und auf einfache Weise nachvollziehen sowie benutzerdefinierte Verwaltungsansichten erstellen, mit denen sich Fragen direkt aus den Daten des Tableau-Repositorys beantworten lassen. Echtzeitinformationen darüber, wie Ihre Teams Daten nutzen, sind die Basis für eine zukunftsorientierte Anleitung, wie Lizenzen und Rollen zugeordnet werden sollten, um Risiken zu minimieren und die Budgetnutzung zu optimieren.



PEMCO nutzt Tableau zum Nachverfolgen und Überwachen aller laufenden Schadenfälle. Um Versicherungsansprüche zeitgerecht zu bearbeiten, kombiniert PEMCO Open-Source-Anwendungen, Automation und Dashboards für die Überwachung und Verwaltung seiner Serversysteme. Das Unternehmen nutzt Tableau-Berechtigungen, um sicherzustellen, dass Daten zu Versicherungsfällen immer nur für die betreffenden Mitarbeiter verfügbar sind. Mit der Möglichkeit des Zugriffs auf alle Daten- und Analytics-Funktionen rund um die Uhr konnte PEMCO die Datennutzung erweitern. Im Ergebnis nutzen nun mehr als Hälfte seiner Mitarbeiter diese Funktionen mindestens einmal im Monat. Das PEMCO-Team überwacht die Unternehmensumgebung mithilfe von 45 Tableau-Dashboards, die eine komplette Übersicht über die gesamte Hardware und alle Anwendungen ermöglichen sowie über die Berechtigungen zum Auditing und zur Inhaltsorganisation. Das Team hat damit die Möglichkeit, im Handumdrehen alle relevanten Fälle zu ermitteln, und kann so die Produktivität steigern sowie Ausfallzeiten vermeiden.



**KUNDEN-
ERFOLG**

Seit der Bereitstellung von Tableau verzeichnet PEMCO verbesserte Abschlussraten bei Schadenfällen sowie ein höheres Maß an Kundenzufriedenheit.

“

Unsere Definition von Governance und wie wir Daten betrachten, hat sich in gewisser Weise geändert. Wir haben auf Selfservice für beliebige Daten gesetzt, ohne oft die Herkunft der Daten zu kennen, während wir nun für Standards und Einheitlichkeit sorgen.“

Abercrombie & Fitch

Daniel Trimmer,
Daniel Trimmer,
Senior Manager of
Product Facing Solutions,
Abercrombie

Noch heute starten

In der datenorientierten Welt von heute ist ein automatischer, flexibler und intelligenter Analytics-Ansatz erforderlich, um wettbewerbsfähig bleiben und bessere Ergebnisse mit weniger Aufwand erzielen zu können. Eine grundlegend neue Kultur täglicher Entscheidungen zu etablieren, ist keine einfache Aufgabe. Durch Einbindung von Echtzeitdaten und -Analytics bzw. von Selfservice-Erkenntnissen in die Entscheidungszyklen können aber alle Mitarbeiter in allen Teams in einem sich wandelnden geschäftlichen Umfeld schnell agieren.

Wenn Sie Governance-Richtlinien für ihre geschäftliche Transformation neu definieren, bietet Tableau Blueprint die beste Methodik zum Skalieren von Analytics im Unternehmen in einer vertrauenswürdigen Umgebung. Und wenn Ihre technischen Anforderungen und die Datenumgebungen sich weiterentwickeln, ist Tableau Blueprint die perfekte Richtschnur dafür, wie diese Skalierung in einer vertrauenswürdigen, kontrollierten Umgebung möglich gemacht werden kann.

Darüber hinaus verfügen Sie über das Potenzial von Echtzeitdaten mit Tableau Genie, der Kundendatenplattform für Salesforce Customer 360, mit der sich der Kundenerfolg durch Personalisierung verbessern lässt und von überall auf der Basis Ihrer Daten agiert werden kann.

Zu den Hintergründen

TABLEAU BLUEPRINT

Ihre Methodik für den Wandel zu einer datengesteuerten Organisation. Nutzen Sie die Tableau Blueprint-Beurteilung, um zu erfahren, wie das möglich ist.

Tableau Blueprint Ressourcen

[Workflow für moderne Analytics](#)

[Governance in Tableau](#)

[Tableau Governance-Modelle](#)



TABLEAU GENIE

Reagieren Sie zeitnah auf Veränderungen und agieren Sie erfolgreich mit praktisch umsetzbarer End-to-End-Analytics.



ERKENNTNISSE IN ECHTZEIT

Nutzen Sie die Power von Echtzeitdaten mit Tableau Genie, der Kundendatenplattform für Salesforce Customer 360. Unterstützen Sie alle Mitarbeiter in Ihren Teams für schnelles Handeln in einem sich rasch ändernden Umfeld. Verbessern Sie Ihr Geschäftsergebnis mit vertrauenswürdiger Analytics und einer einzigen Ansicht Ihrer Kunden in einer beliebigen Cloud.

**Automatische Analyse
für alle Daten**

**Intelligente prädiktive
Analytics**

**Echtzeiterkenntnisse
für die
Zusammenarbeit**

Weitere Informationen

TABLEAU GENIE



Über Tableau

Tableau hilft Nutzern, ihre Daten sichtbar und verständlich zu machen. Als weltweit führende Analytics-Plattform bietet Tableau Visual Analytics mit leistungsstarken Funktionen für KI, Datenmanagement und Zusammenarbeit. Von Einzelpersonen bis zu Unternehmen jeder Größenordnung nutzen Kunden weltweit begeistert fortgeschrittene Analytics von Tableau für datengesteuerte Entscheidungen, die den Unterschied ausmachen. Weitere Informationen finden Sie unter tableau.com.

Tableau ist außerdem in Salesforce Customer 360 eingebunden, eine CRM-Plattform zum Kundenbeziehungsmanagement, die die Geschäftsbereiche mit einer geteilten Ansicht der Kundendaten verknüpft. Jede Abteilung hat damit die Möglichkeit, die leistungsstärksten, umfassendsten und intuitivsten Analytics-Features zu nutzen, die direkt in die Workflows eingebunden werden können. Wenn Ihre Kundendaten in den Mittelpunkt aller Aktivitäten gestellt werden, eröffnen sich neue Möglichkeiten, um die Beziehungen zwischen Kunden und Mitarbeitern zu stärken.

 **tableau**
from  Salesforce





from  Salesforce

